

Comisión de Carne

Asociación Rural del Paraguay



Informe del 1/01/12 al 30/06/12

Comisión de Carne Asociación Rural del Paraguay

Total de Carne Vacuna y Menudencias Exportado en el año 2012 (al 30/06/12)			
	Peso KG	US\$ FOB	US\$/TON
Carne Vacuna	73.124.576	354.833.331	4.852
Subproductos	47.272.600	116.802.149	2.471
Total	120.397.175	471.635.479	3.917

USA = Dólares Americanos - Kg. = Kilogramos - TON = Toneladas

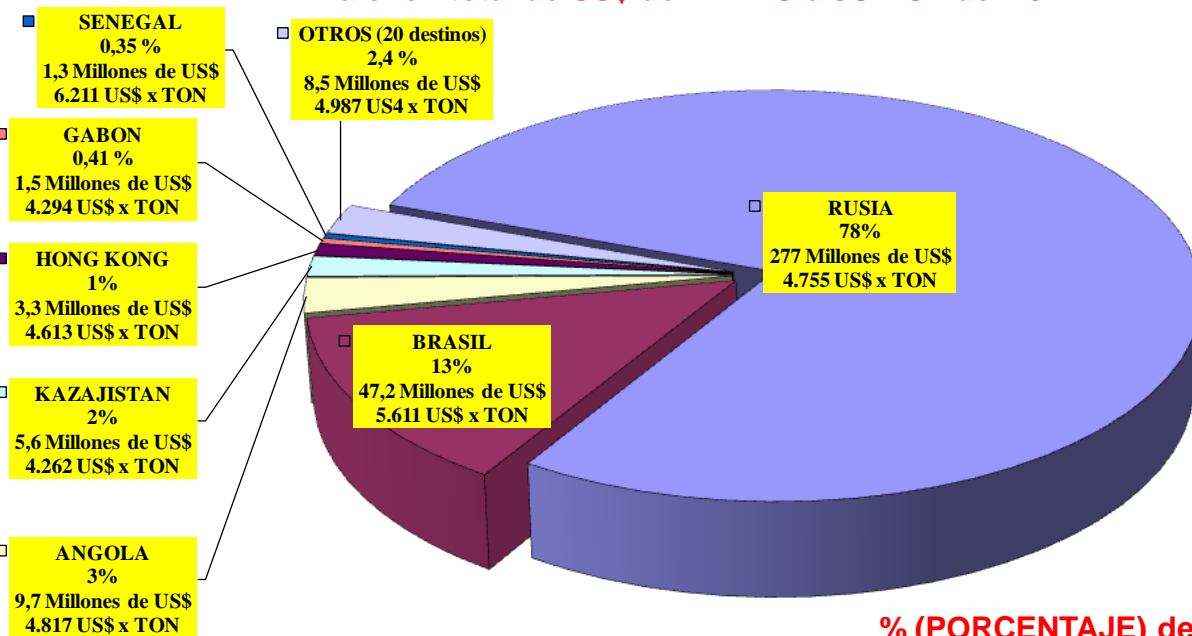
Cantidad de Mercados Junio 2012: 28

Total de Carne Vacuna y Menudencias Exportado en el año 2010 (al 30/06/11)			
	Peso KG	US\$ FOB	US\$/TON
Carne Vacuna	88.016.519	461.930.912	5.248
Subproductos	47.251.196	89.099.675	1.886
Total	135.267.715	551.030.587	4.074

USA = Dólares Americanos - Kg. = Kilogramos - TON = Toneladas

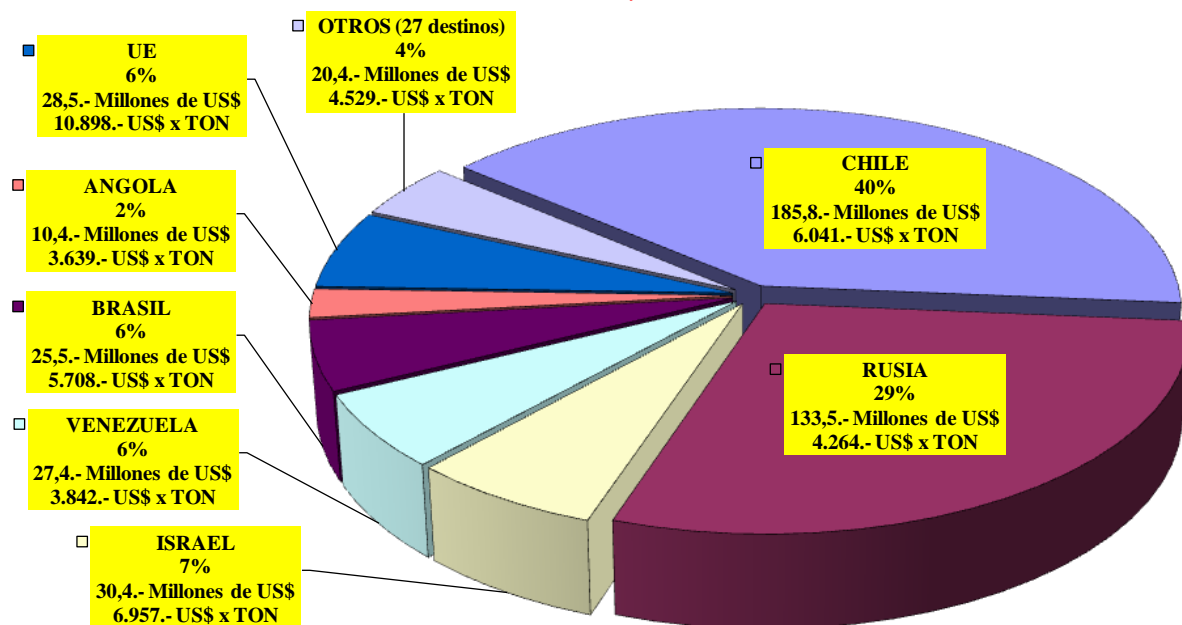
Cantidad de Mercados Junio 2011: 41

% (PORCENTAJE) de Exportaciones de Carne por Destino y por Valor en total de US\$ de ENERO a JUNIO del 2012.

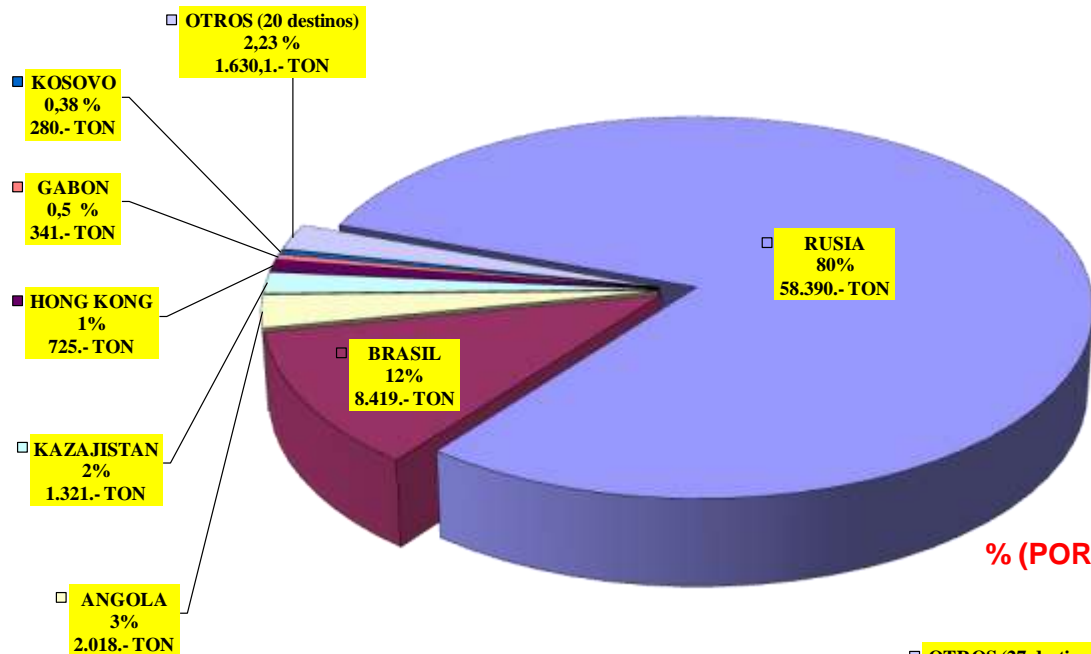


**Comisión de Carne
Asociación Rural del
Paraguay**

% (PORCENTAJE) de Exportaciones de Carne por Destino y por Valor en total de US\$ de ENERO a JUNIO del 2011.

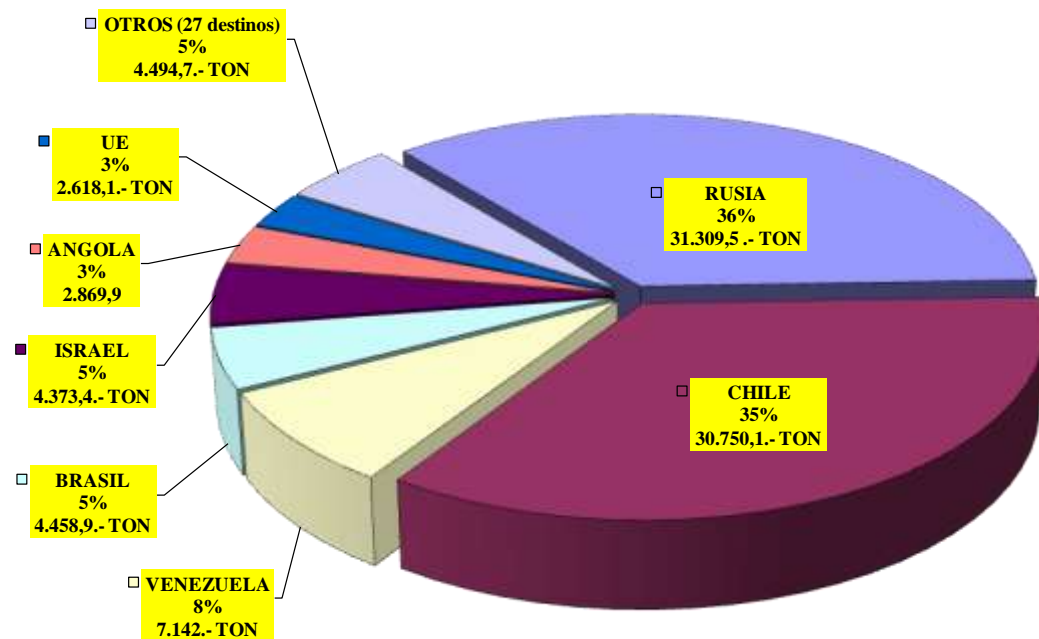


% (PORCENTAJE) de Exportaciones de Carne por Destino y en Total de Toneladas de ENERO a JUNIO del 2012.



**Comisión de Carne
Asociación Rural
del Paraguay**

% (PORCENTAJE) de Exportaciones de Carne por Destino y en Total de Toneladas de ENERO a JUNIO del 2011.



Comisión de Carne

Asociación Rural del Paraguay

Precios Promedios de Vacunos en Ferias en el Mes de Junio del 2012.			
Cambio del dólar Promedio de Junio del 2012= 4.501.- Gs.			
	Guaraníes	US\$	Peso Promedio en Kilos por Cabeza
Novillos	6.324	1,41	414
Toros	6.306	1,40	476
Vacas	5.299	1,18	390
US\$ = Dólares Americanos			

Precios Promedios de Vacunos en Ferias en el Mes de Junio del 2011.			
Cambio del dólar Promedio de Junio del 2011= 3.986.- Gs.			
	Guaraníes	US\$	Peso Promedio en Kilos por Cabeza
Novillos	7.865	1,97	388
Toros	7.795	1,96	474
Vacas	6.710	1,68	386
US\$ = Dólares Americanos			

Comisión de Carne Asociación Rural del Paraguay

Total de Animales Comercializados en el Año (desde 01/01/12 hasta el 30/06/12)				
Faena y Ventas	Frigorífico	Feria	Total	% Categoría
Novillos	312.645	47.053	359.698	52%
Toros	79.978	11.373	91.351	13%
Vacas	178.984	58.203	237.187	35%
Total	571.607	116.629	688.236	100%
% Participación	83%	17%	100%	

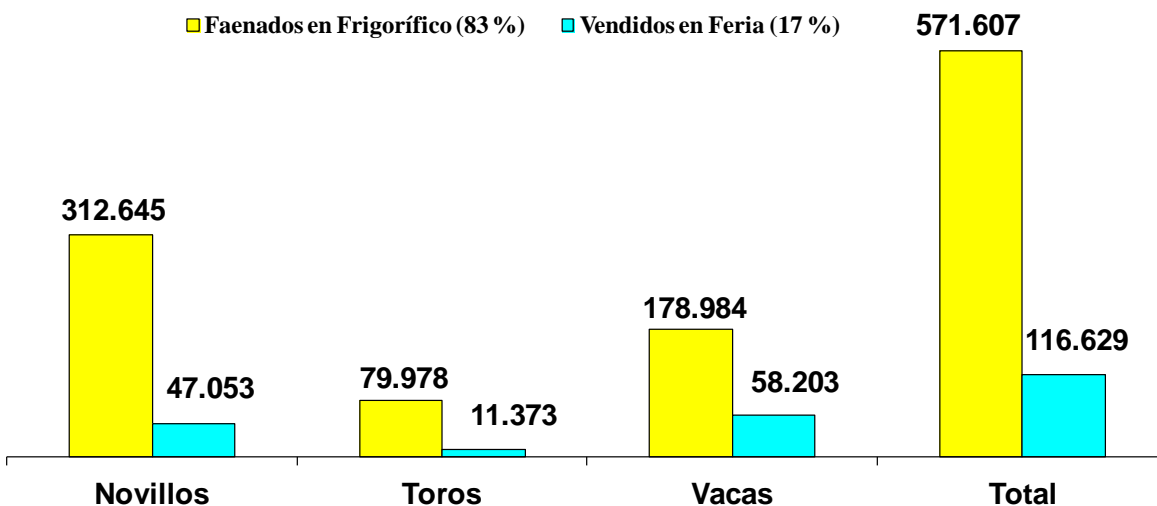
* Observación: Existe una superposición de datos imposible de determinar.

Total de Animales Comercializados en el Año (desde 01/01/10 hasta el 30/06/11)				
Faena y Ventas	Frigorífico	Feria	Total	% Categoría
Novillos	361.768	26.534	388.302	51%
Toros	68.515	8.194	76.709	10%
Vacas	236.400	59.992	296.392	39%
Total	666.683	94.720	761.403	100%
% Participación	88%	12%		

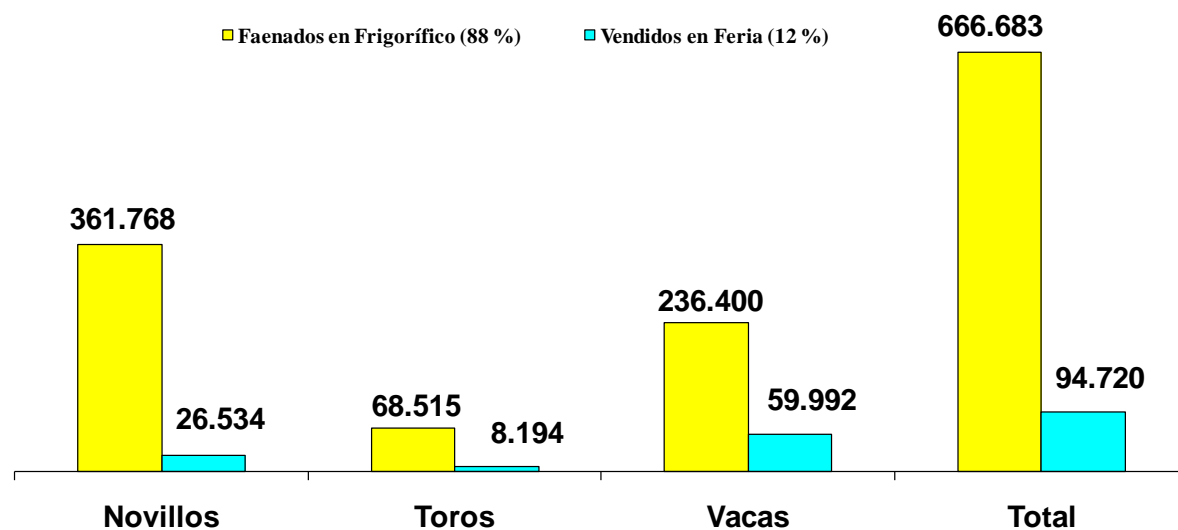
* Observación: Existe una superposición de datos imposible de determinar.

**Comparativo del movimiento de Hacienda en Frigoríficos
y Ferias hasta el mes de Junio del 2012.**

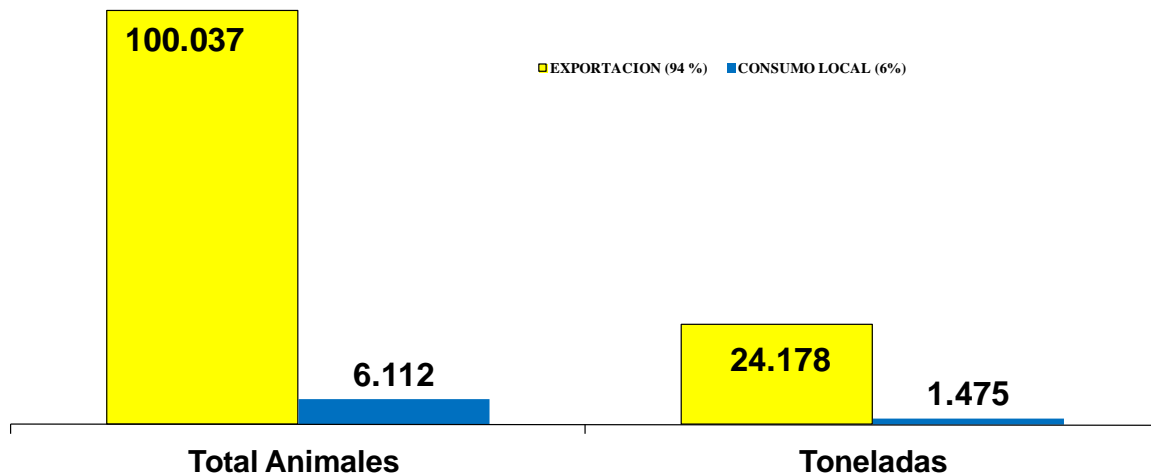
**Comisión de Carne
Asociación Rural del
Paraguay**



**Comparativo del movimiento de Hacienda en Frigoríficos
y Ferias hasta el mes de Junio del 2011**

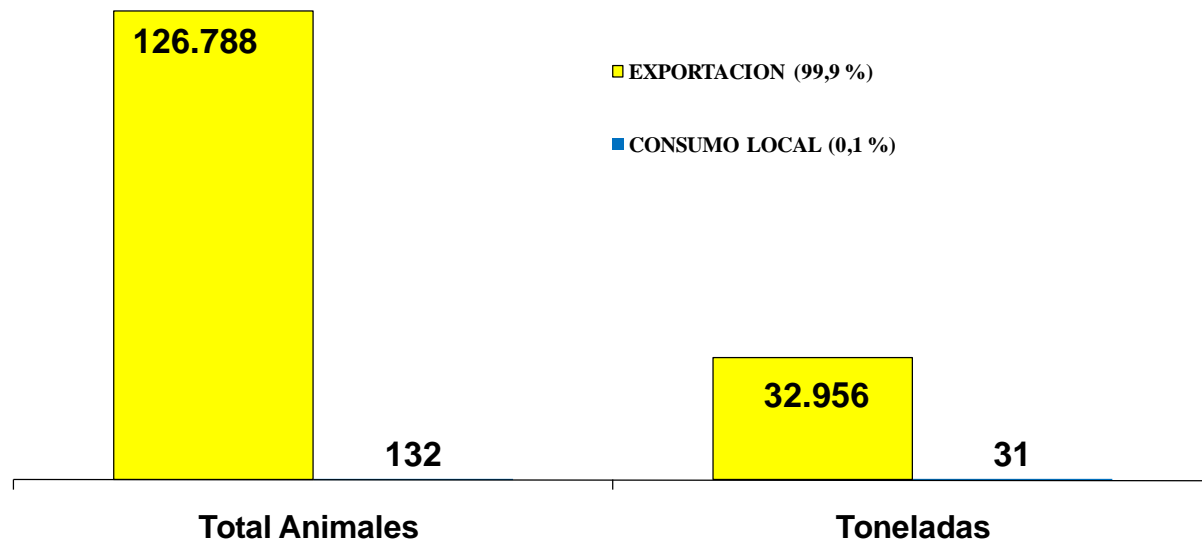


Destino, Animales y Toneladas de Carne de la Faena de Frigoríficos, en el mes de Junio del 2012.

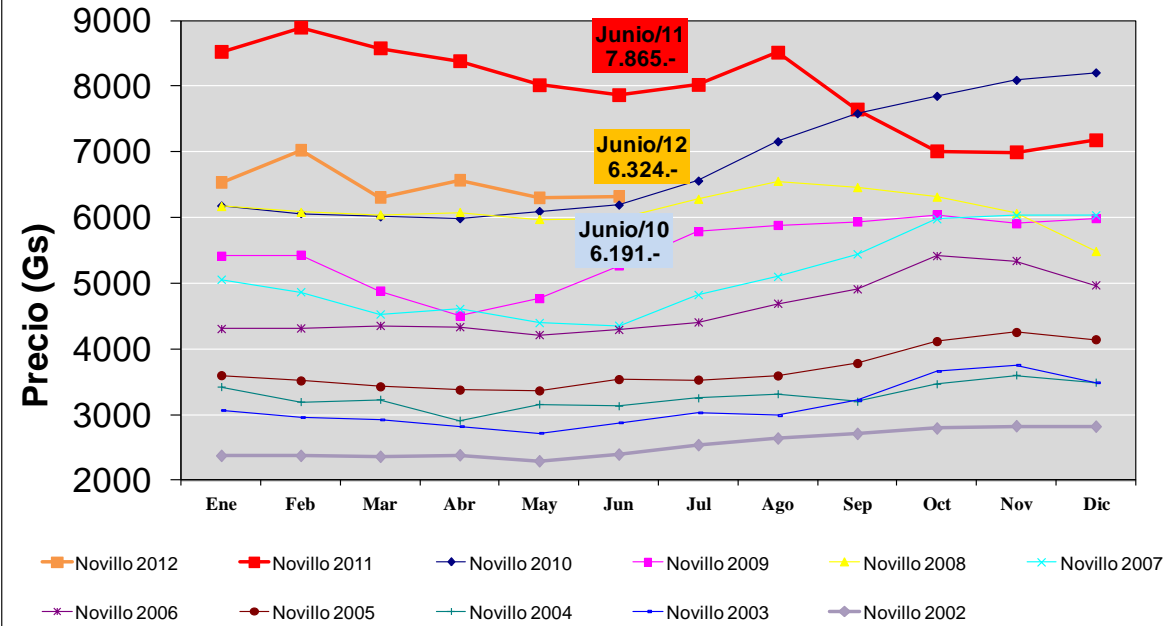


**Comisión de Carne
Asociación Rural del
Paraguay**

Destino, Animales y Toneladas de Carne de la Faena de Frigoríficos, en el mes de Junio del 2011.

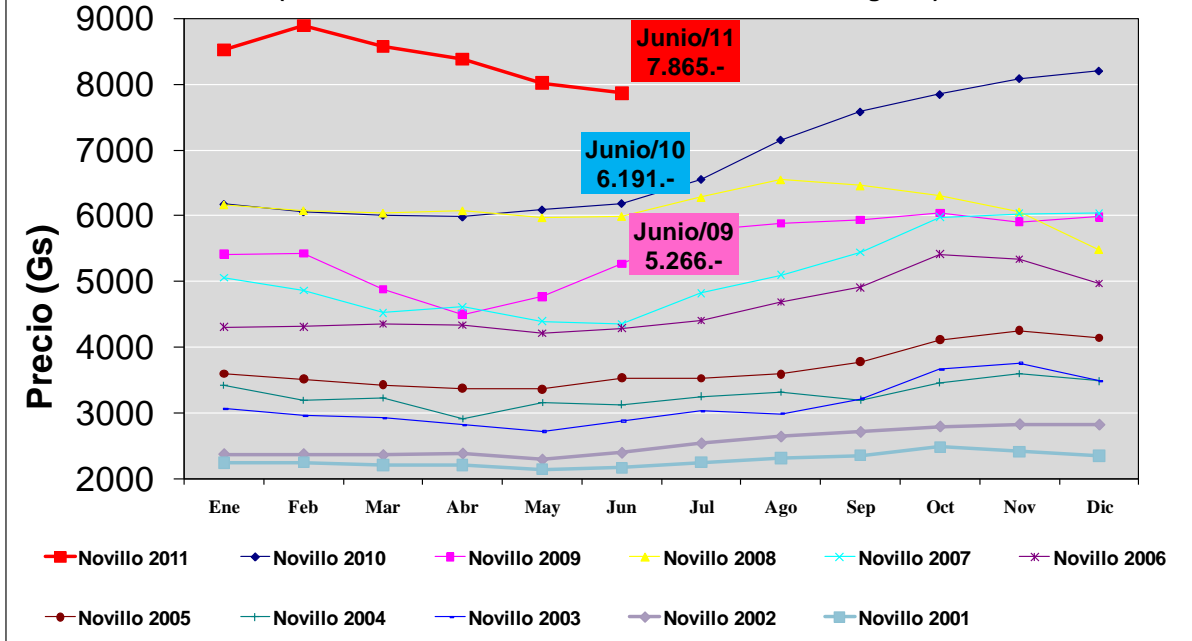


Precio del Novillo en Feria desde el 2002 a Junio del 2012
 (Precio Promedio de Junio del 2012 = 6.324.- Gs./Kg./PV.)



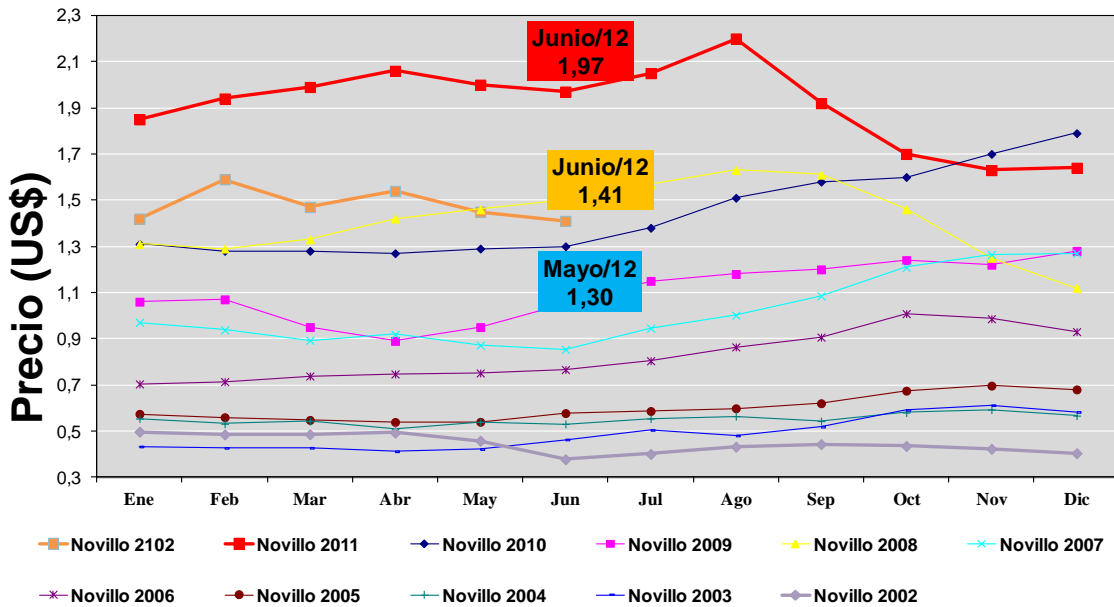
Comisión de Carne Asociación Rural del Paraguay

Precio del Novillo en Feria desde el 2001 a Junio del 2011
 (Precio Promedio de Junio del 2011 = 7.865.- Gs./Kg./PV.)



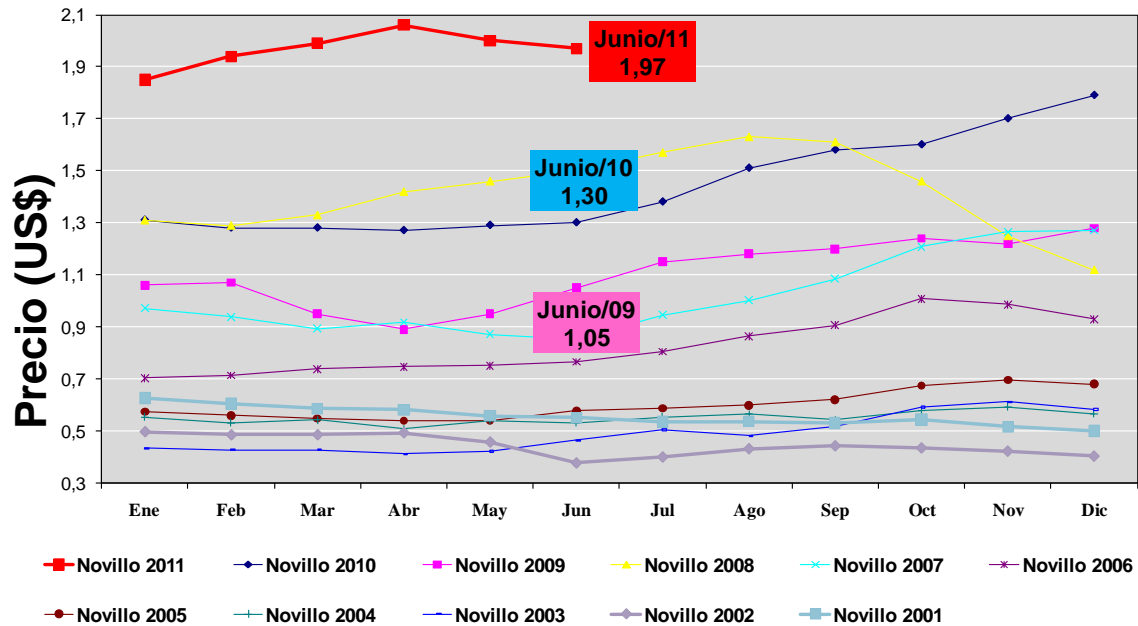
Fuente: SENACSA
PRO RURAL

Precio del Novillo en FERIA desde el 2002 a Junio del 2012
 (Precio Promedio de Junio del 2012 = 1,41 US\$./Kg./PV.)



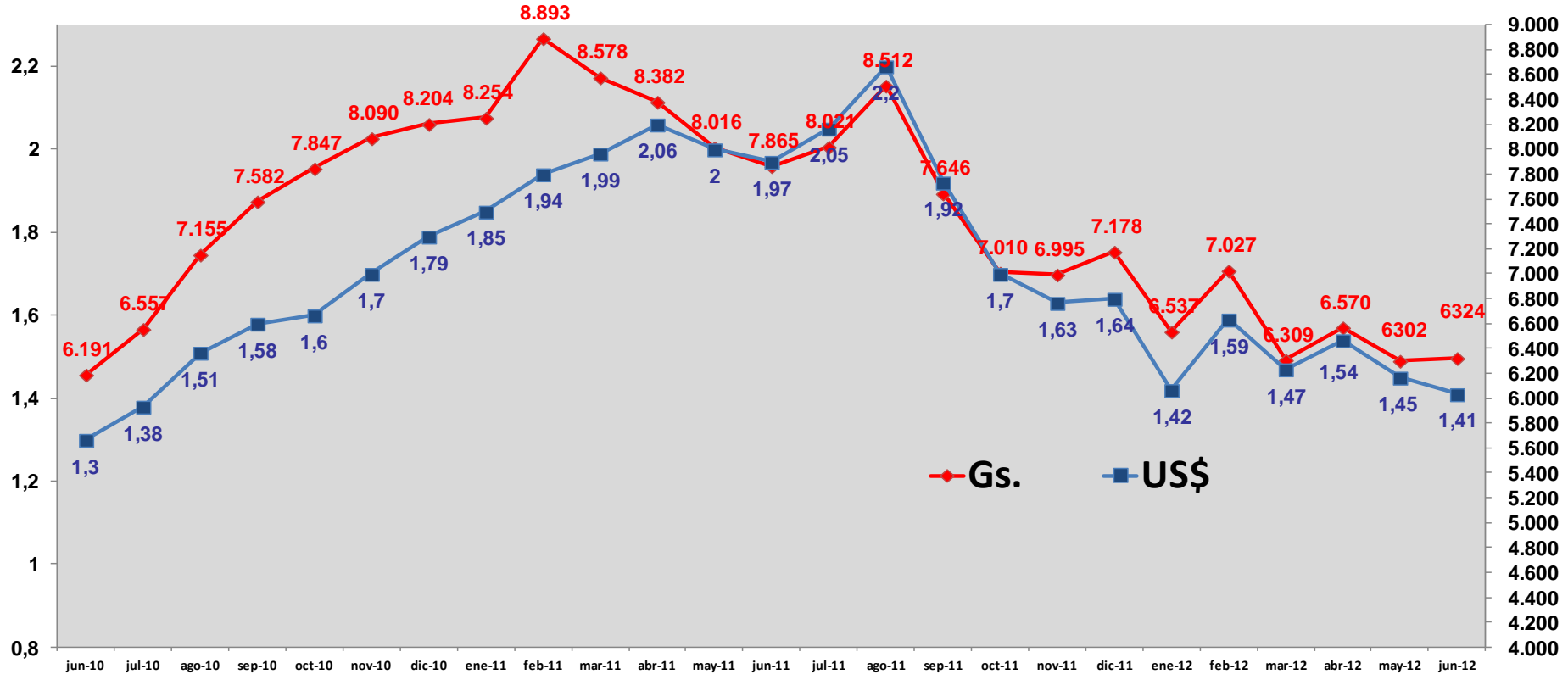
Comisión de Carne
Asociación Rural del
Paraguay

Precio del Novillo en FERIA desde el 2001 a Junio del 2011
 (Precio Promedio de Junio del 2011 = 1,97 US\$./Kg./PV.)



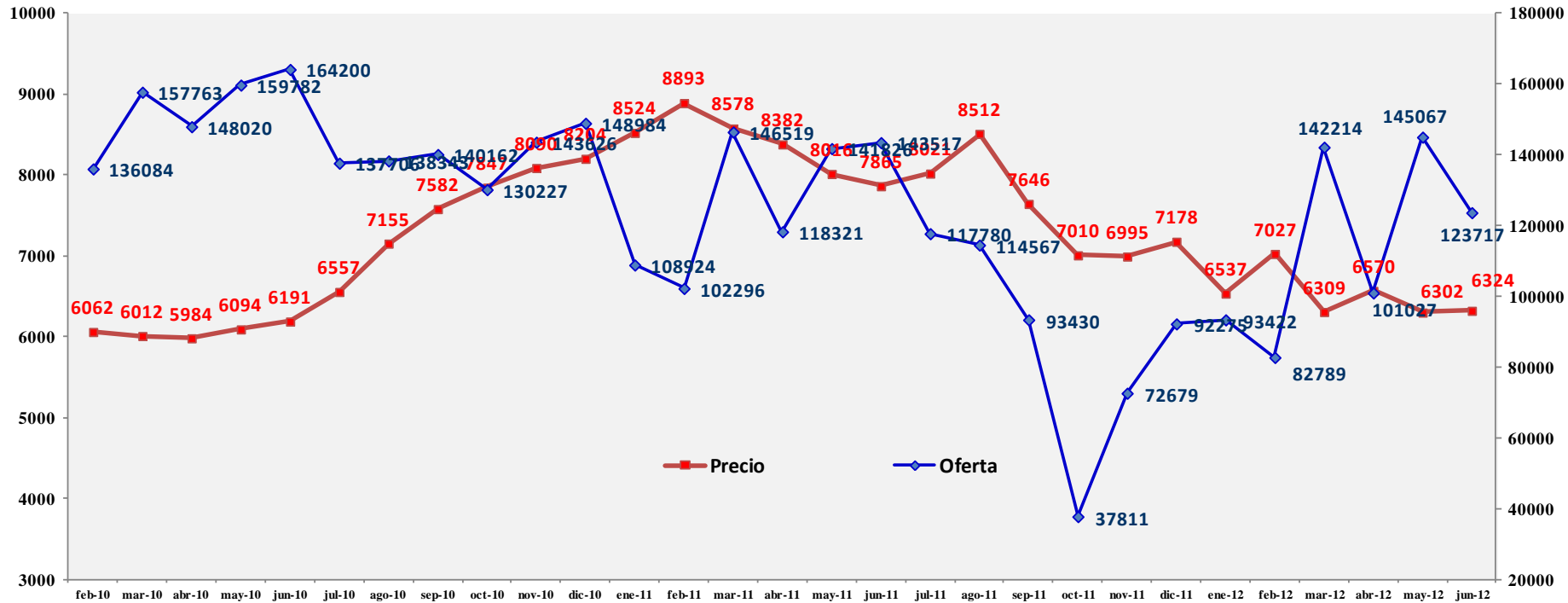
Comisión de Carne Asociación Rural del Paraguay

**Precio Promedio de Novillos en Feria de Junio del 2010 a Junio del 2012.
(Garaníes y Dólares Americanos)**



Comisión de Carne Asociación Rural del Paraguay

Precio vs Oferta desde Febrero del 2010 a Junio del 2012.



**Comisión de Carne
Asociación Rural del Paraguay**

GRACIAS